

Cartouche déshydratante métallique à monter en façade

## Cartouche Métallique en Façade

Les cartouches déshydratantes sont destinées à protéger de l'humidité les boîtiers électriques, électroniques ou optiques pour un usage dans les conditions les plus extrêmes.

La présence d'un indicateur d'humidité sur certaines permet la surveillance de la protection de l'équipement. La maintenance est facilitée par la conception de la cartouche ne nécessitant pas l'ouverture du boîtier pour être changée. Disponibles avec du gel de silice ou du tamis moléculaire, en option, continuité électrique EMI/RFI. Certaines références sont référencées NATO.

*N'hésitez pas à nous contacter pour plus d'informations sur la disponibilité de ces produits !*

**BLD 5060 M20x1,5 M25x1,5 M35x1,5**

Cartouche déshydratant gel de silice avec voyant indicateur d'humidité (indicateur 30/50% HR)

Avec EMI/RFI

Dimensions disponibles :

Filetage M20x1,5 : 2/4/6/8g

Filetage M25x1,5 : 10/15g

Filetage M35x1,5 : 25/45g

Matériau : Aluminium anodisé noir

**BLD8743 M32x1,5**

Cartouche déshydratante avec voyant indicateur d'humidité

Contenu : gel de silice avec voyant indicateur 30/50% HR ou tamis moléculaire avec voyant indicateur 15/30% HR.

Avec ou sans EMI/RFI

Filetage : M32x1,5

Quantité : 40g

Matériau : Aluminium anodisé noir

**BLD4318 M32x1,5**

Cartouche déshydratante avec voyant indicateur d'humidité

Contenu : gel de silice avec voyant indicateur 30/50% HR ou tamis moléculaire avec voyant indicateur 15/30% HR

Avec ou sans EMI/RFI

Filetage M32x1,5

Quantité : 20 ou 40g

Matériau : Aluminium anodisé noir.

**BLD6998 M35x1,0**

Cartouche déshydratante tamis moléculaire avec voyant indicateur d'humidité 15/30% HR

Filetage : M35x1,0 — filtre 0,6 microns

Quantité : 11 grammes

Matériau : Aluminium anodisé noir

NSN 4440-99-807\_6411.

Cartouche déshydratante métallique à monter en façade

# Cartouche Métallique Façade

N'hésitez pas à nous contacter pour plus d'informations sur la disponibilité de ces produits !

**BLD 4624 M50x1,5**

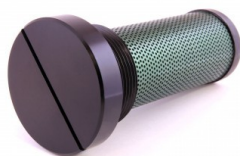
Cartouche déshydratante avec voyant indicateur d'humidité  
Contenu : gel de silice avec voyant indicateur 30&50% HR  
avec EMI/RFI  
Filetage M50x1,5  
Quantité : 100g  
Matériau : Aluminium anodisé noir

**BLD 6089 3/4x20 UNS2A**

Cartouche déshydratante avec voyant indicateur d'humidité  
Contenu : gel de silice avec voyant indicateur 30&50% HR  
Filetage : 3/4x20 UNS 2A  
Quantité : 2/4/6/12 g  
Matériau : Aluminium anodisé noir

**BLD6088 3/4x20 UNS2A**

Cartouche déshydratante avec voyant indicateur d'humidité  
Contenu : gel de silice avec voyant indicateur 50% HR  
Filetage : 3/4x20 UNS 2A  
Quantité : 2/4/6/8 g  
Matériau : Aluminium anodisé noir

**BLD4967 M35x1,5**

Cartouche déshydratante gel de silice  
Filetage M35x1,5  
Quantité : 35 g  
Matériau : Aluminium anodisé face avant noir et corps vert

**BLD 9774 M20x1,5**

Cartouche déshydratante tamis moléculaire  
Filetage M20x1,5  
Quantité : 10g  
Matériau : Aluminium anodisé et corps doublé époxy filtre 1 micron  
NSN 4440-99-422-1905